

# Генеральный план

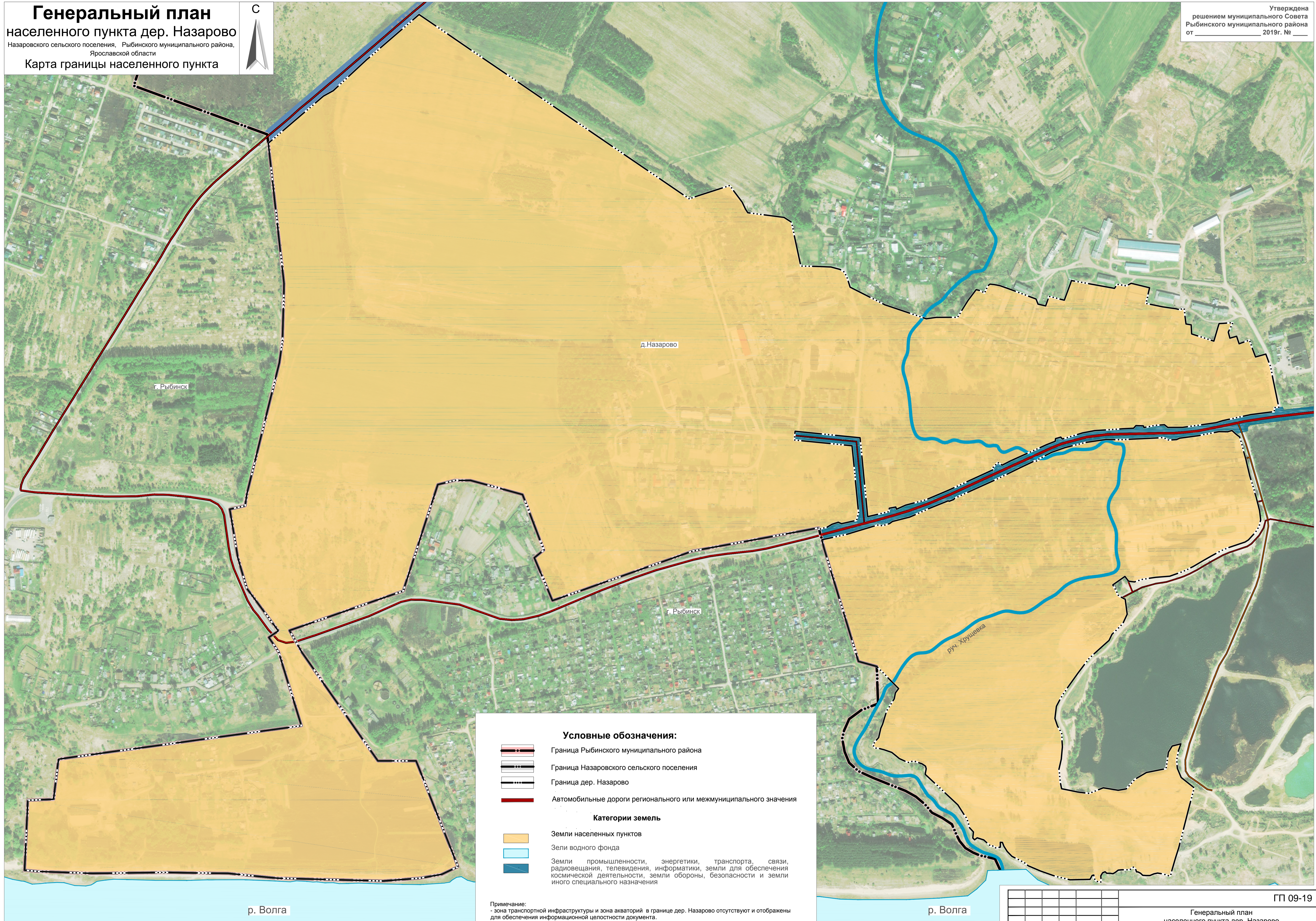
населенного пункта дер. Назарово

Назаровского сельского поселения, Рыбинского муниципального района,  
Ярославской области





Карта границы населенного пункта






Утверждена  
решением муниципального Совета  
Рыбинского муниципального района  
от \_\_\_\_\_ 2019г. № \_\_\_\_\_



### Условные обозначения:

-  Граница Рыбинского муниципального района
-  Граница Назаровского сельского поселения
-  Граница дер. Назарово
-  Автомобильные дороги регионального или межмуниципального значения

### Категории земель

-  Земли населенных пунктов
-  Зели водного фонда
-  Земли промышленности, энергетики, транспорта, связи, радиовещания, телевидения, информатики, земли для обеспечения космической деятельности, земли обороны, безопасности и земли иного специального назначения

Примечание:  
- зона транспортной инфраструктуры и зона акваторий в границе дер. Назарово отсутствуют и отображены для обеспечения информационной целостности документа.

ГП 09-19

Изм.				Лист				№ док.				Подпись				Дата			
Разработал				Багин В.С.															
ГАП				Багин В.С.															
Генеральный план населенного пункта дер. Назарово Назаровского СП, Рыбинского муниципального района, Ярославской области												Карта границы населенного пункта							
Карта М 1 : 3500												ИП Багин В. С. г. Рыбинск. 2019 г.							
Стадия												Лист				Листов			
ГД												2				3			